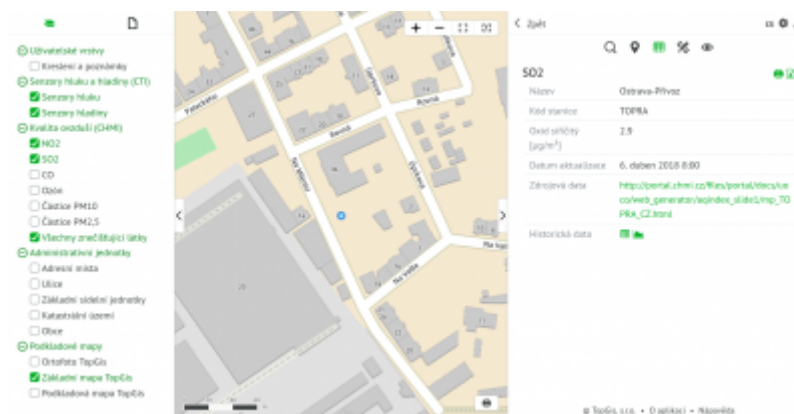


Senzory

Aplikace Gisonline podporuje data ze senzorů, bez ohledu na datovou strukturu.

Samotná data ze senzorů jsou navázána na bodový objekt vrstvy. V nástroji prohlížení detailu objektu je zobrazena aktuální hodnota senzoru a zároveň jsou k dispozici i historická data senzoru. Ta mohou být zobrazena v podobě tabulky nebo grafu.

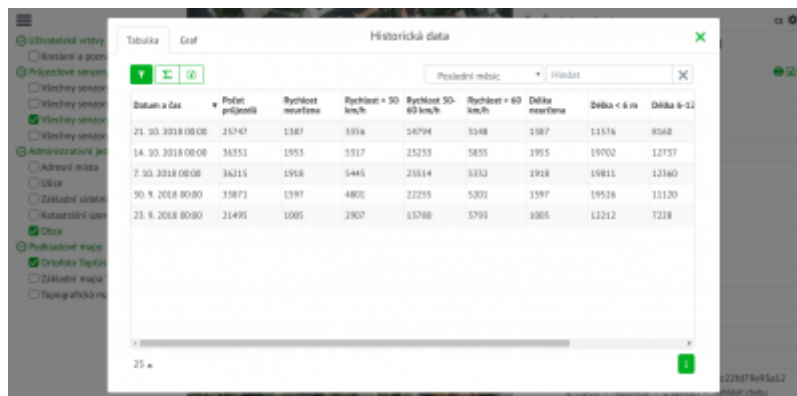


Kliknutím na tabulku se v modálním okně zobrazí **TABULKA** s historickými daty senzoru. Pro tabulku jsou k dispozici tyto funkce:

- **Filtr** - historická data lze agregovat pomocí jednoho z vybraných časových intervalů (10, 30 minut, hodina, den, týden, měsíc). Například u průjezdových senzorů se v agregované tabulce zobrazují sumy průjezdů za vybraný časový interval, u znečišťujících látek jde o průměr naměřených částic.
- **Statistika** - zobrazuje statistiku pro vybrané pole dané tabulky.
- **Exportovat(XLSX)** - exportuje tabulku do formátu XLSX.
- **Seznam nastavených datumových rozsahů** - výběrem se data v grafu omezí na vybrané období. Obsahuje:
 - Poslední 24 hodin
 - Poslední týden
 - Poslední měsíc
 - Poslední rok
 - Veškerá data - data za celé období sběru
 - Vlastní... - je zobrazen modální formulář pro definování data a času od a do

Datum a čas	Počet průjezdů	Rychlost nověřena	Rychlost = 10 km/h	Rychlost = 30 km/h	Rychlost = 60 km/h	Délka < 6 m	Délka 6-12
19.10.2018 13:59	51	1	5	47	2	1	15
19.10.2018 13:54	51	0	7	39	5	0	18
19.10.2018 13:09	44	3	3	36	3	5	21
19.10.2018 13:04	55	0	1	28	8	0	19
19.10.2018 12:59	36	0	6	23	7	0	14
19.10.2018 12:54	51	2	4	15	30	2	16
19.10.2018 12:49	58	0	7	17	6	0	18
19.10.2018 12:44	29	4	10	15	0	4	10
19.10.2018 12:39	23	3	0	19	2	1	12
19.10.2018 12:34	23	1	7	14	1	1	6

Ukázka agregovaných dat (po týdnech) a za poslední měsíc.



Kliknutím na ikonu grafu se v modálním okně zobrazí **GRAF** s historickými daty senzoru. K dispozici jsou grafy:

Liniový graf:

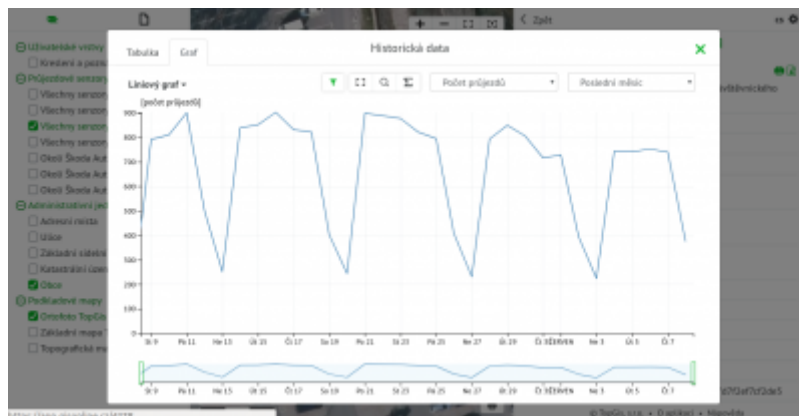
V tomto grafu jsou k dispozici funkce:

- **Filtr** - historická data lze agregovat pomocí jednoho z vybraných časových intervalů (10, 30 minut, hodina, den, týden, měsíc). Například u průjezdových senzorů se v agregovaném liniovém grafu zobrazují sumy průjezdů za vybraný časový interval, u znečišťujících látek jde o průměr naměřených částic.
- **Zobrazit celý rozsah** - zobrazí se celý rozsah grafu
- **Automatické přiblížení** - při zapnutí je v aktuálním rozsahu nejvyšší hodnota grafu zobrazena na horním okraji okna grafu
- **Statistika** - při zapnutí je v pravém horním rohu zobrazena statistika grafu
- **Seznam polí pro graf** - výběrem pole se zobrazí graf pro hodnoty daného pole
- **Seznam nastavených datových rozsahů** - výběrem se data v grafu omezí na vybrané období. Obsahuje:
 - Poslední 24 hodin
 - Poslední týden
 - Poslední měsíc
 - Poslední rok
 - Veškerá data - data za celé období sběru
 - Vlastní... - je zobrazen modální formulář pro definování data a času od a do

Ve spodní části grafu je lišta časové osy. Tažením zelených okrajů lze časově omezit graf jak zleva (z minulosti) tak i zprava. Toto časové omezení lze provést i nad samotným grafem pomocí kolečka myši.



Aggregovaná data v liniovém grafu



Pokud se v mapě vybere více senzorů (např. pomocí CTRL), potom lze kliknutím na tlačítko grafu v nástrojové liště atr. tabulky zobrazit liniový graf s historickými daty vybraných senzorů. Jde zobrazit data z maximálně ze 7. senzorů.



Kalendářový graf:

V tomto grafu jsou k dispozici funkce:

- **Statistika** - při zapnutí je v pravém horním rohu zobrazena statistika grafu
- **Seznam polí pro graf** - výběrem pole se zobrazí graf pro hodnoty daného pole
- **Seznam nastavených datumových rozsahů** - výběrem se data v grafu omezí na vybrané období. Obsahuje:
 - Poslední 24 hodin
 - Poslední týden
 - Poslední měsíc
 - Vlastní... - je zobrazen modální formulář pro definování data a času od a do (max 1 měsíc)

Po najetí myší na buňku v grafu se zobrazí tooltip s přesnou hodnotou. Vedle grafu je k dispozici legenda, paletu barev lze nastavit v definici projektu.

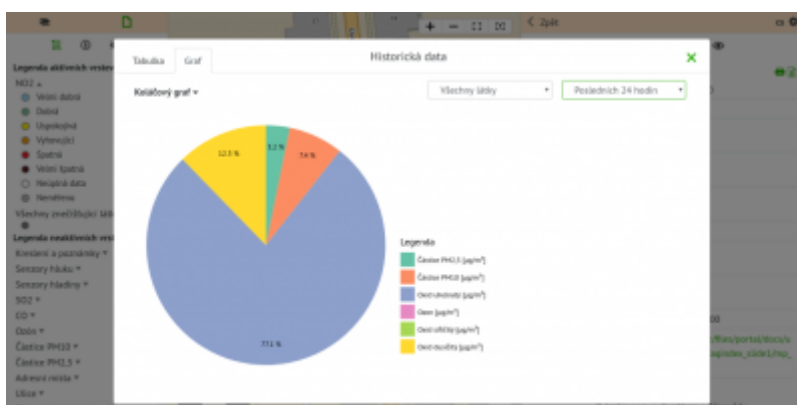


Koláčový graf:

V tomto grafu jsou k dispozici funkce:

- **Seznam polí pro graf** - výběrem pole se zobrazí graf pro hodnoty daného pole
- **Seznam nastavených datových rozsahů** - výběrem se data v grafu omezí na vybrané období. Obsahuje:
 - Poslední 24 hodin
 - Poslední týden
 - Poslední měsíc
 - Poslední rok
 - Veškerá data - data za celé období sběru
 - Vlastní... - je zobrazen modální formulář pro definování data a času od a do

Po najetí myší na výseč grafu se zobrazí tooltip s přesnou hodnotou a legendou. Vedle grafu je k dispozici legenda, paletu barev lze nastavit v definici projektu.



Hlášení - zasílání automatických emailů

V rámci podpory senzorů GisOnline umožňuje v administraci projektu nastavit automatické zasílání mailových zpráv na základě překročení limitu ze senzoru. V administraci vrstvy se vytvoří nové hlášení, které obsahuje podmínku, při které je hlášení odesláno a dále parametry mailové zprávy:

- **Předmět** - předmět mailu
- **Komu** - seznam mailových adres, na které se hlášení bude posílat
- **Zpráva** - samotný obsah hlášení. Lze strukturovat tak, že obsahuje proměnné jako je překročená hodnota, odkaz na projekt, kde lze překročení limitu vidět apod.